

ナセル

この度の「東日本大震災」において被害に遭われた皆様には、心からお見舞い申し上げますとともに、1日も早い復興を祈念いたします。

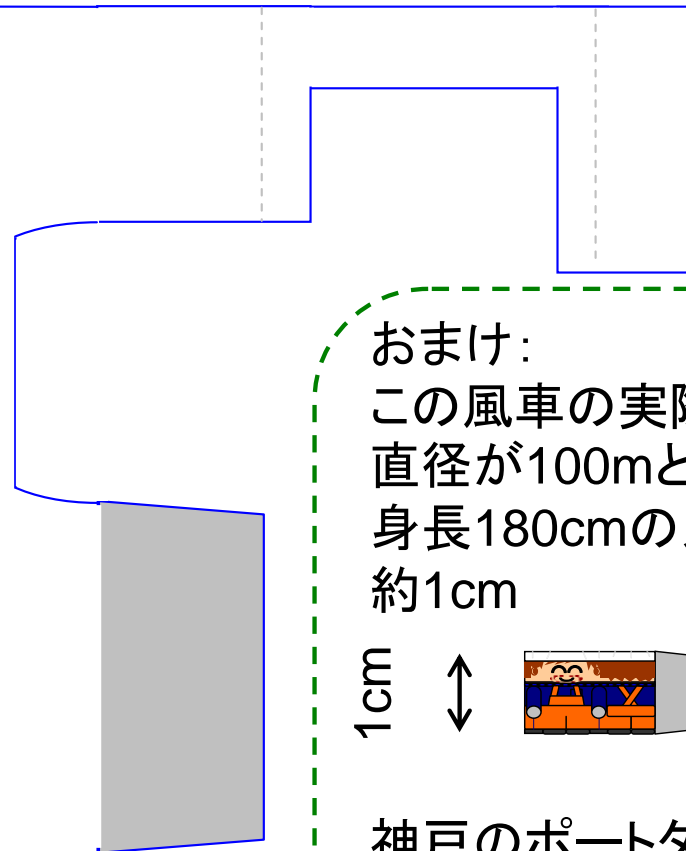
KCCT MECH!
神戸市立工業高等専門学校 機械工学科

検索

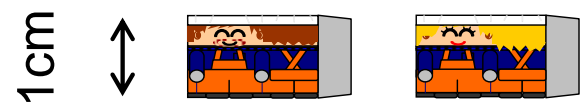
神戸高专 機械

Optimized for XIKIT
シエネモーター XGM-RA

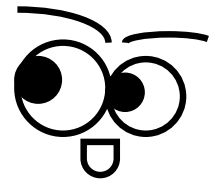
2011/8/3



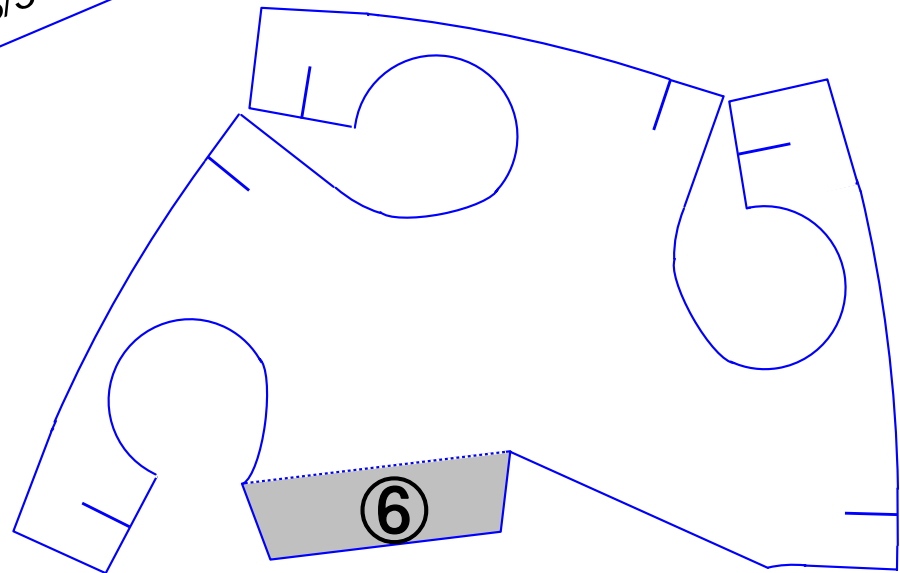
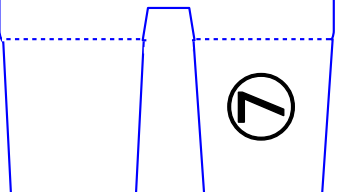
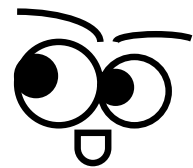
おまけ:
この風車の実際のローター直径が100mとすると
身長180cmの人の大きさは約1cm

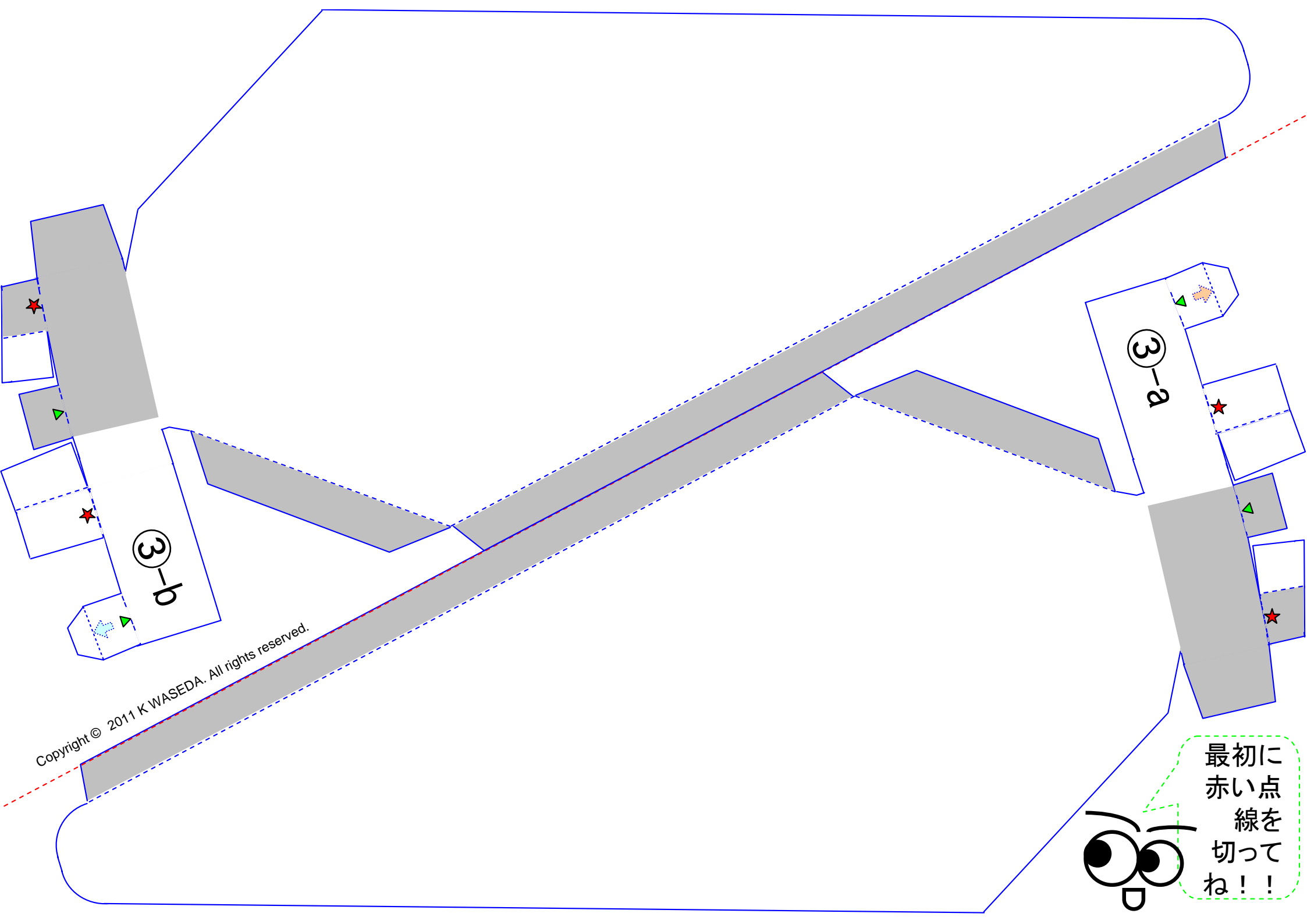


神戸のポートタワーの高さは108m(ゴジラは100m)



「風車」の
地図記号
(2006年～)





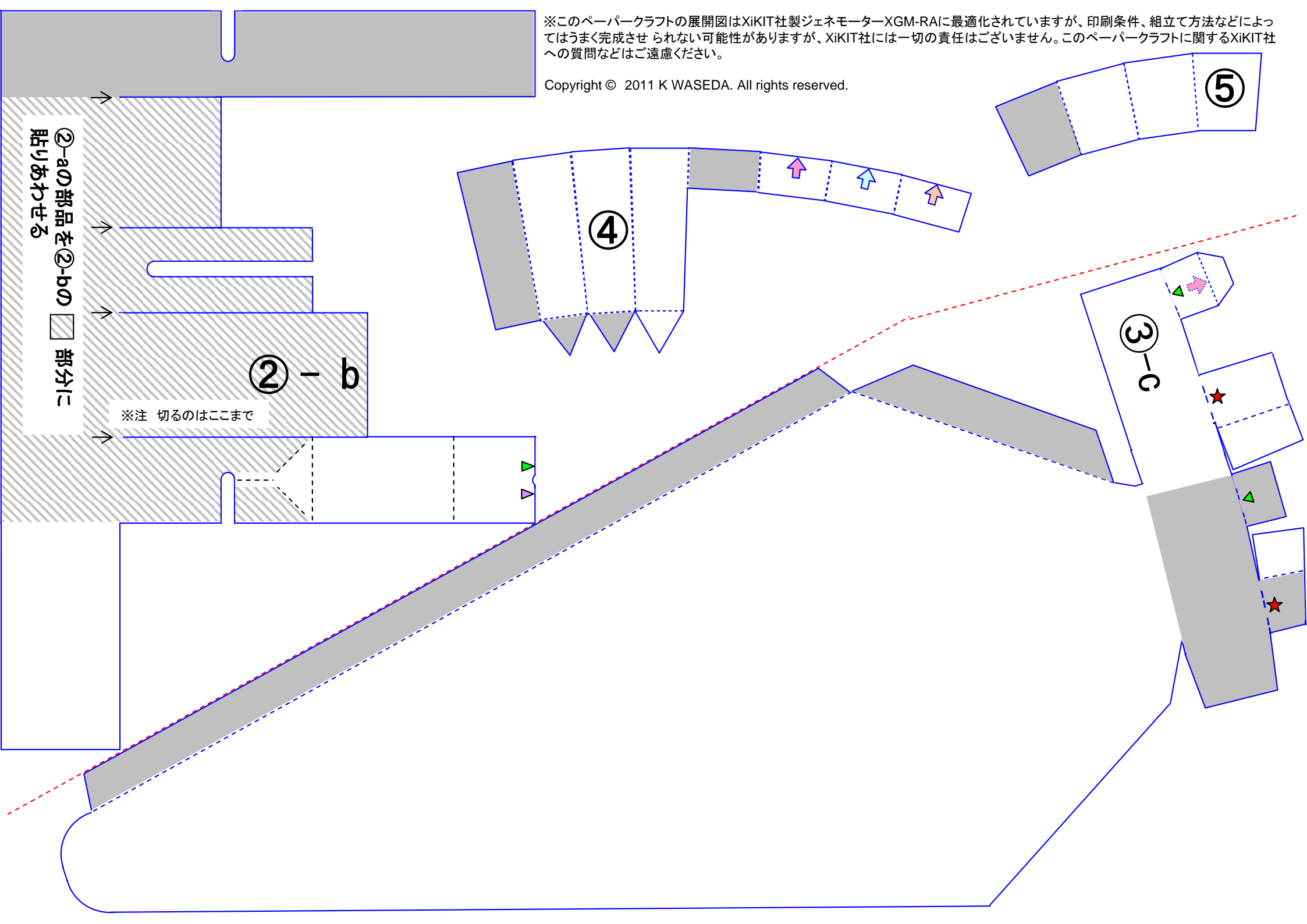
Copyright © 2011 K WASEDA. All rights reserved.



最初に
赤い点
線を
切って
ね！！

※このペーパークラフトの展開図はXiKIT社製ジェネモーターXGM-RAに最適化されていますが、印刷条件、組立て方法などによってはうまく完成させられない可能性があります。XiKIT社には一切の責任はございません。このペーパークラフトに関するXiKIT社への質問などをご遠慮ください。


Copyright © 2011 K WASEDA. All rights reserved.





※このペーパークラフトの展開図はXiKIT社製ジェネレーターXGM-RAに最適化されていますが、印刷条件、組立て方法などによってはうまく完成させられない可能性があります。XiKIT社には一切の責任はございません。このペーパークラフトに関するXiKIT社への質問などをご遠慮ください。

Copyright © 2011 K WASEDA. All rights reserved.

軸(じく)の
つくりかた 

 神戸市立工業高等専門学校
Designed by  WASEDA LAB.
Pathbreaking Study
<http://www.kobe-kosen.ac.jp/~waseda/>

KCCT
MECH!
神戸高専 機械工学科

